



REGIONE AUTONOMA
DELLA SARDEGNA
PRESIDENZA DELLA GIUNTA
ASSESSORATO DEL TURISMO
ARTIGIANATO E COMMERCIO
ASSESSORATO DELLO SPORT

SARDEGNA



PRESIDENZA DEL CONSIGLIO



PROVINCIA OGLIASTRA
ASSESSORATO AL TURISMO
ASSESSORATO ALLO SPORT



UNIONE COMUNI
D'OGIASTRA (OG)

Rally di Sardegna

PROVINCIA DELL'OGIASTRA

Mountain Bike

6 - 11 giugno 2010

Grafici di gara
charts of the race



**MOTO CLUB
SARDEGNA**

ENTE FORESTE
DELLA SARDEGNA

GLE
GOOD LOOKING
ENTERTAINMENT

www.rallydisardegnaibike.it

LEGENDA

 SETTORE SELETTIVO / SELECTIVE SELECTIONS

 TRASFERIMENTO / TRANSFER

 RIFORMIMENTO / REFRESHMENT

 MECCANICO / MECHANIC

SIMBOLOGIA

SINISTRA



DESTRA



DIREZIONE ERRATA



DIREZIONE ESATTA



**FETTUCCIA
SEGNAPERCORSO**



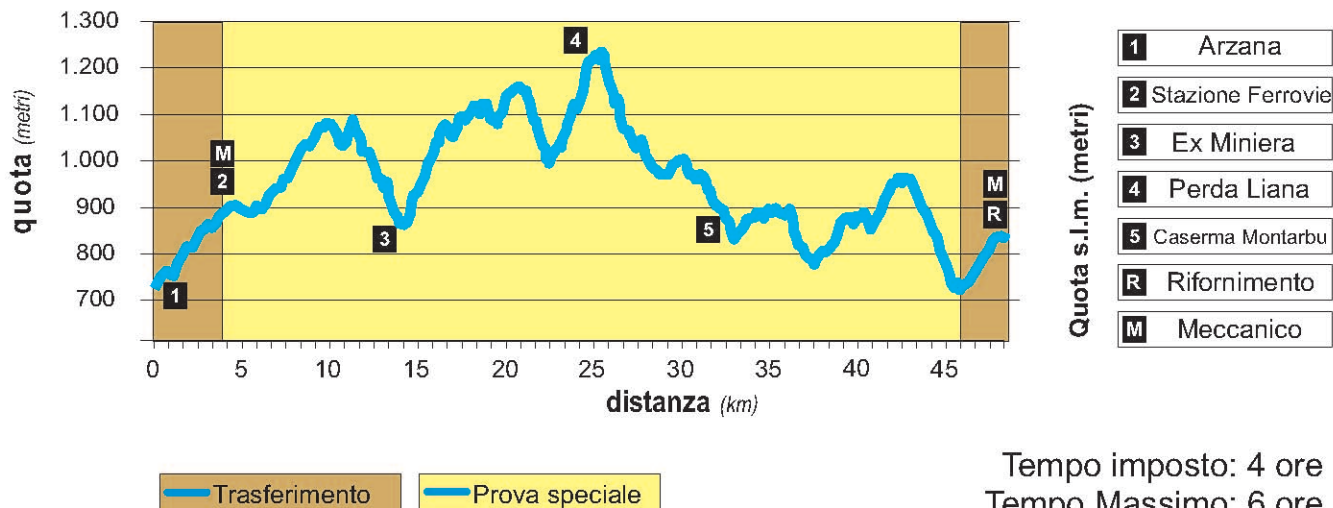
**NUMERI DI EMERGENZA
EMERGENCY NUMBERS
NUMEROS DE EMERGENCIA**

380 3130714 - 334 6754216

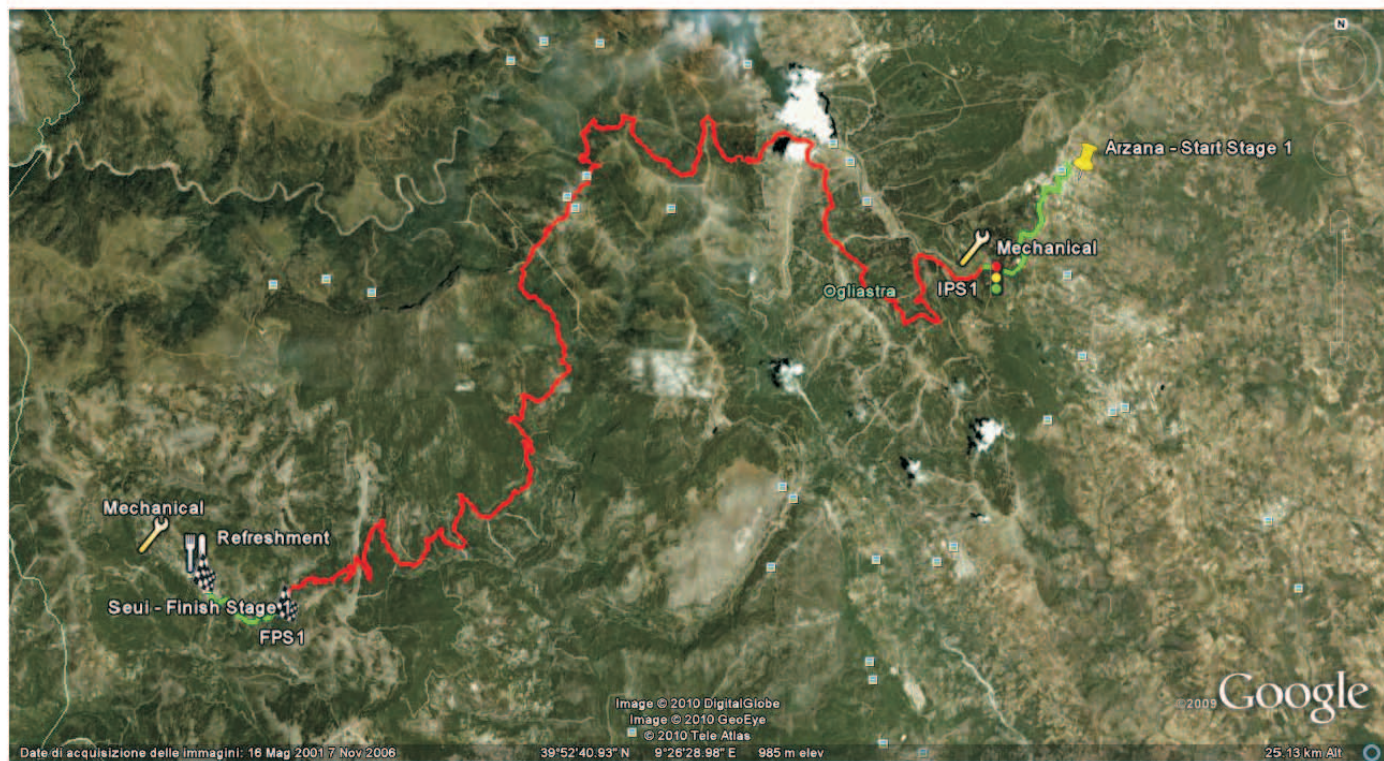
1^ TAPPA - 7 giugno
Arzana - Montarbu - Seui

tappa:
 totale 48,400 km; dislivello 1670 metri

prova speciale:
 dal 4,500 al 45,800 km
 totale 41,300 km; dislivello 1340 metri

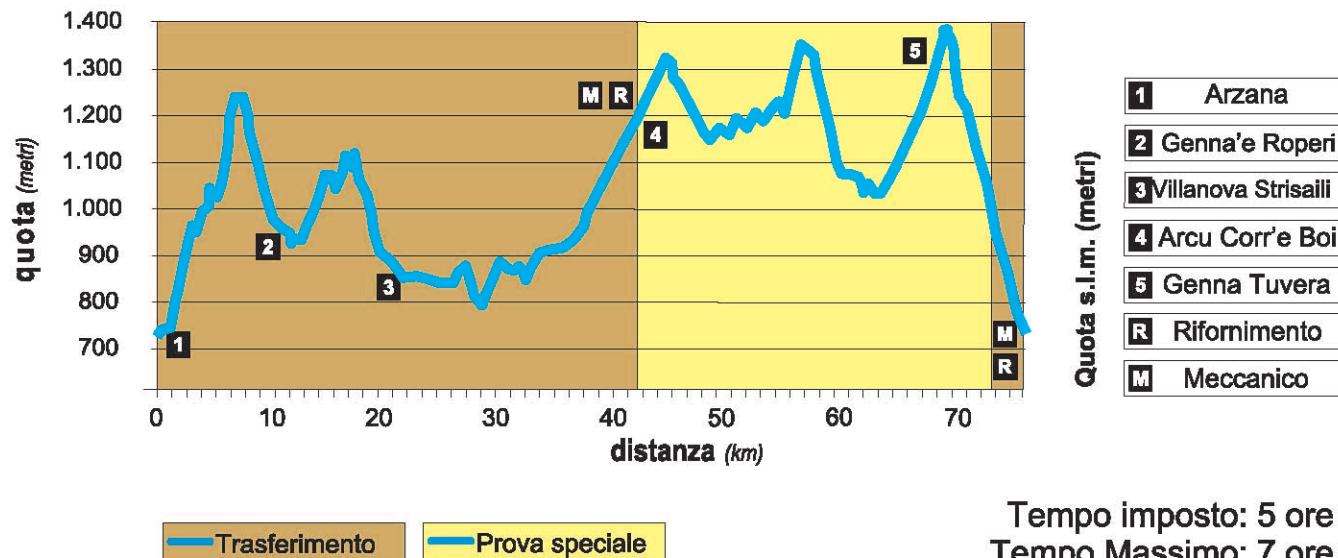


Tempo imposto: 4 ore
 Tempo Massimo: 6 ore

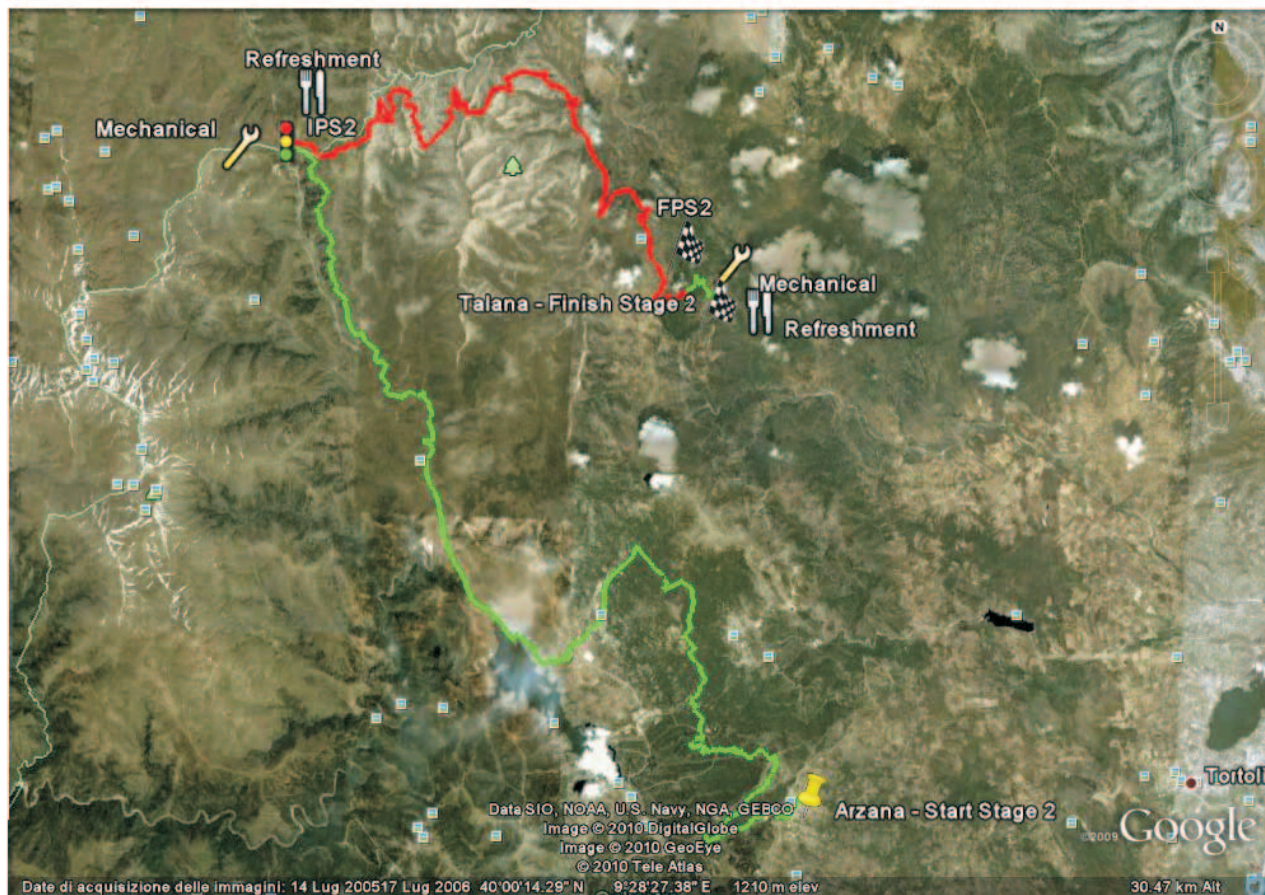


tappa:
 totale 75,500 km; dislivello 2400 metri

prova speciale:
 dal 43,600 al 72,600 km
 totale 29 km; dislivello 820 metri



Tempo imposto: 5 ore
Tempo Massimo: 7 ore



3^ TAPPA - 9 giugno
Talana - Triei - Baunei - Tortoli

tappa:

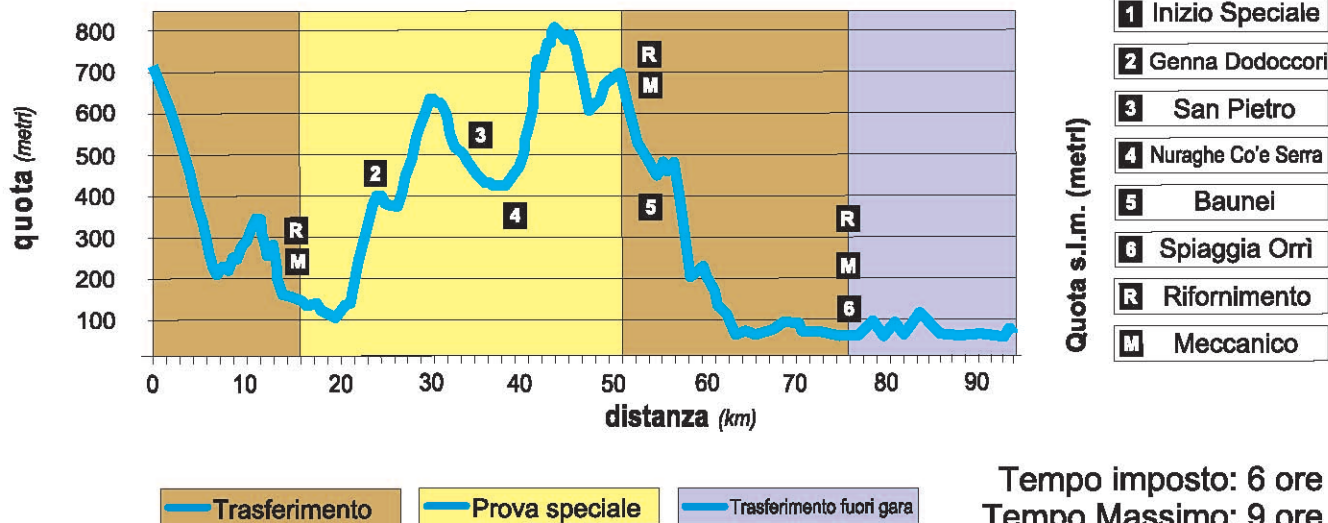
totale 76,100 km; dislivello 1800 metri

Trasferimento fuori gara: +18,60 km

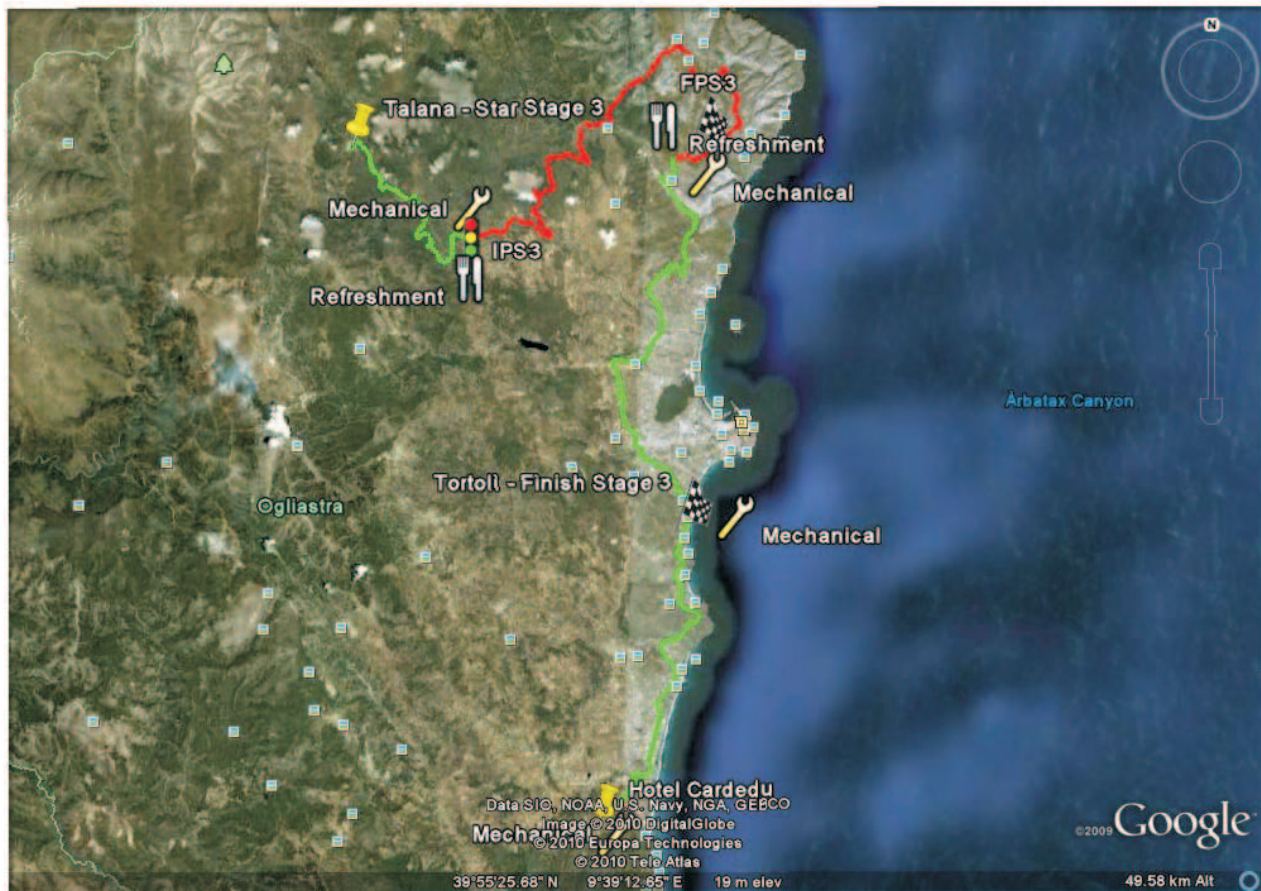
prova speciale:

dal 14,800 al 50,100 km

totale 35,300 km; dislivello 1280 metri



Tempo imposto: 6 ore
Tempo Massimo: 9 ore

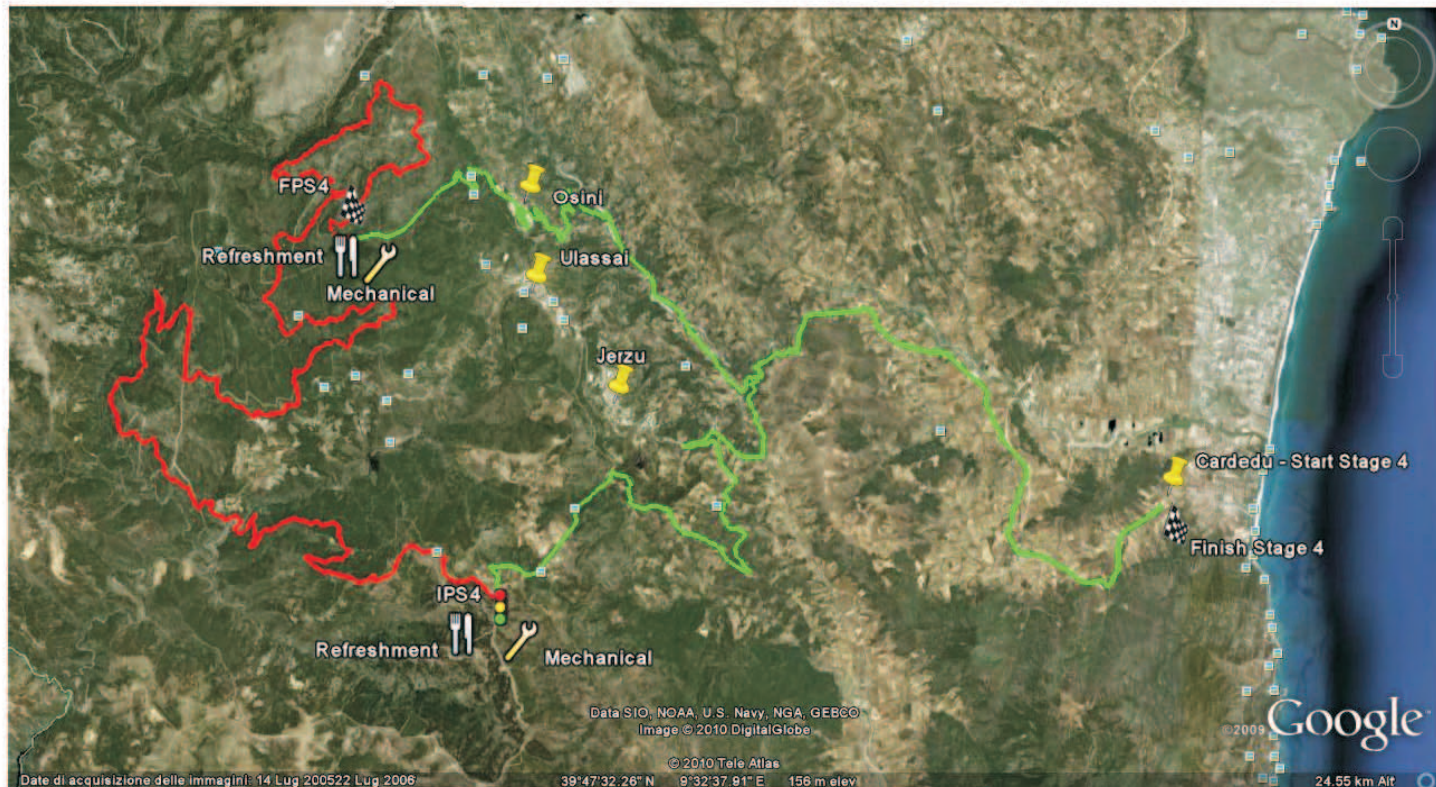


tappa:
 totale 108 km; dislivello 2560 metri

prova speciale:
 dal 29,900 al 77,50 km
 totale 47,600 km; dislivello 1190 metri



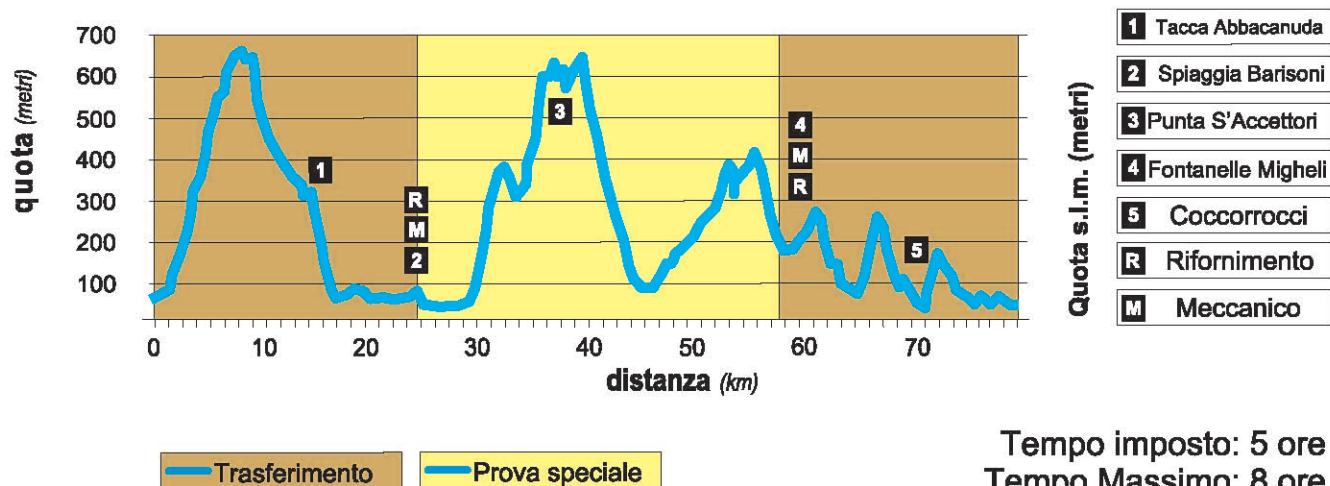
Tempo imposto: 6 ore
Tempo Massimo: 9 ore



5^ TAPPA - 11 giugno
Cardedu - Tertenia - Cardedu

tappa:
 totale 79,300 km; dislivello 2520 metri

prova speciale:
 Dal 25,100 al 57,300 km
 totale 32,200 km; dislivello 1320 metri



Tempo imposto: 5 ore
Tempo Massimo: 8 ore



RALLY DI SARDEGNA BIKE 2010
LE DISTANZE SONO ESPRESSE IN KM.
THE DISTANCE IN EXPRESSED IN KM

TAPPE	PARTENZA		ARRIVO	disl tappa	dislivello s.s.
STAGE	DEPARTURE		ARRIVAL	Climb Stage	Climb S.S.
1 ^ tappa/stage	0		48,40		
	ISS1-M	FSS1	TOT. SS1		
SS1	4,50	45,80	41,30	1670	1340
T. IMP. 4 ore					
T. MAX 6 ore					
2 ^ tappa/stage	0		75,50	2400	
	ISS2-RIF-M	FSS2	TOT. SS2		
SS2	43,60	72,60	29,00		820
T. IMP. 5 ore					
T. MAX 7 ore					
3 ^ tappa/stage	0	76,1 stage finish	94,70	1800	
	ISS3-RIF-M	FSS3-RIF-M	TOT. SS3		
SS3	14,80	50,10	35,30		1280
T. IMP. 8 ore					
T. MAX 9 ore					
4 ^ tappa/stage	0		108,00	2560	
	ISS4-RIF-M	FSS4-RIF-M	TOT. SS4		
SS4	29,90	77,50	47,60		1190
T. IMP. 6 ore					
T. MAX 9 ore					
5 ^ tappa/stage	0		79,30	2520	
	ISS5-RIF-M	FSS5-RIF-M	TOT. SS5		
SS5	25,10	57,30	32,20		1320
T. IMP. 5 ore					
T. MAX 8 ore					
	Totale km	percorso	405,90	10950,00	5950,00
	Totale km	P.S.	185,40		

NOTE

PROGRAMMA

DOMENICA 6 GIUGNO 2010

Ore 09.00 - Arzana - piazza Roma - Verifiche amministrative e tecniche
 Ore 14.30 - Presentazione e Briefing - piazza Roma
 Ore 16.45 - Arzana - piazza Roma - presentazione Bikers
 Ore 17.10 - Arzana - piazza Roma - Partenza Prologo (Km 7,00)

LUNEDÌ 7 GIUGNO 2010

1^a Tappa - Arzana-Gairo-Seui - Km 48,40
 Ore 06.00 - Arzana - piazza Roma - Partenza tappa
 Ore 09.10 - Strada fronte Stazione Arzana - Partenza prova speciale
 Ore 11.30 - Seui (S.S. 198 km 44V) - Arrivo prova speciale
 Ore 11.45 - Seui (S.S. 198 Ingresso paese) - Arrivo tappa

MARTEDÌ 8 GIUGNO 2010

2^a Tappa - Arzana-Villagrande-Talana - Km 75,50
 Ore 08.30 - Arzana - piazza Roma - Partenza tappa
 Ore 10.45 - Passo Correboi (S.S. 398 Km 148,1) - Partenza prova speciale
 Ore 12.40 - Talana (Funtana Filligi) - Arrivo prova speciale
 Ore 12.50 - Talana - piazza S. Marta - Arrivo tappa

MERCOLEDÌ 9 GIUGNO 2010

3^a Tappa - Talana-Triel-Baunei-Tortoli - Km 76,10
 Ore 08.30 - Talana - piazza S. Marta - Partenza tappa
 Ore 09.00 - Talana - (S.P. 56 Ingresso per Serra Arbuleu) - Partenza prova speciale
 Ore 11.00 - Baunei (strada Golgo per loc. Genna Oidone-P.ta Ginnirco)
 Arrivo prova speciale
 Ore 12.50 - Tortoli - spiaggia di Orri - Arrivo tappa

GIOVEDÌ 10 GIUGNO 2010

4^a Tappa - Cardedu-Jerzu-Ulassai-Ussasai-Osini-Cardedu - Km 108,00
 Ore 08.30 - Hotel Cardedu - Partenza tappa
 Ore 10.00 - Jerzu (strada per Perdasdefogu S.P. 13 Km. 7,8 - Partenza prova speciale
 Ore 12.40 - Osini - località Taccu (ex Colonia) - Arrivo prova speciale
 Ore 14.30 - Hotel Cardedu - Arrivo tappa

VENERDÌ 11 GIUGNO 2010

5^a Tappa - Cardedu-Tertania-Cardedu - Km 79,30
 Ore 08.00 - Hotel Cardedu - Partenza tappa
 Ore 10.50 - Marina di Tertania (loc. Barisani) - Partenza prova speciale
 Ore 11.50 - Strada Marina di Tertania loc. Fontanelle Mighelli - Arrivo prova speciale
 Ore 12.50 - Cardedu (spiaggia di Museddu)

ARRIVO FINALE E PREMIAZIONE

IN COLLABORAZIONE CON

Comune di Arzana - Comune di Barisardo - Comune di Baunei - Comune di Cardedu - Comune di Gairo
 Comune di Girasole - Comune di Jerzu - Comune di Lanusei - Comune di Loceri - Comune di Lotzorai
 Comune di Orgosolo - Comune di Osini - Comune di Seui - Comune di Talana - Comune di Tertania
 Comune di Tortoli - Comune di Trieli - Comune di Ulassai - Comune di Ussassai - Comune di Villagrande

Organizzazione:

A.S.D. Moto Club Sardegna - Good Looking Entertainment

Segreteria organizzativa

+39 349-51.64.713

www.rallysardegnabike.it - info@rallydisardegnabike.it