

12-18 giugno 2011 - Partenza da Arzana (OG) Arrivo a Lanusei (OG)

13800 metri di dislivello + 460 km di percorso totale da percorrere in 6 giorni

PROGRAMMA

DOMENICA 12 GIUGNO 2011

Ore 09.00 - Arzana - piazza Roma - Verifiche
Ore 14.00 - Presentazione e Briefing - Aula Consiliare
Ore 16.45 - Arzana - piazza Roma - presentazione Bikers
Ore 17.10 - Arzana - piazza Roma - Partenza Prologo (Km 7,00)

LUNEDÌ 13 GIUGNO 2011

1 ^ Tappa - Arzana-Gairo Taquisara - Km 71,30
Ore 09.00 - Arzana - piazza Roma - Partenza tappa
Ore 09.00 - Strada fronte Stazione Arzana - Partenza prova speciale
Ore 12.00 - Gairo Taquisara (campo sportivo) Arrivo prova speciale e Tappa

MARTEDÌ 14 GIUGNO 2011

2 ^ Tappa - Arzana-Arzana - Km 105,00
Ore 08.30 - Arzana - piazza Roma - Partenza tappa
Ore 09.30 - Nuraghe Ruinas - Partenza prova speciale
Ore 12.00 - Nuraghe Ruinas - Arrivo prova speciale
Ore 13.00 - Arzana - Piazza Roma - Arrivo tappa

MERCOLEDÌ 15 GIUGNO 2011

3 ^ Tappa - Arzana-Talana - Km 75,50
Ore 08.30 - Arzana - piazza Roma - Partenza tappa
Ore 10.45 - Passo Correboli (S.S. 398 Km 148,1) - Partenza prova speciale
Ore 12.40 - Talana (Funtana Filigi) - Arrivo prova speciale
Ore 12.50 - Talana - Piazza S. Marta - Arrivo tappa

GIOVEDÌ 16 GIUGNO 2011

4 ^ Tappa - Talana-Urzulei - Km. 62,50
Ore 08.30 - Talana - piazza S. Marta - Partenza tappa
Ore 08.45 - Cantiere Monte Genziana (fine asfalto)
Ore 10.45 - Urzulei Monte Gruttas (seguì asfalto) - Arrivo prova speciale
Ore 11.50 - Urzulei - piazza Manna

VENERDÌ 17 giugno 2011

5 ^ Tappa - Urzulei-Triei-Baunei-Barisardo - Km. 87,20
Ore 08.30 - Urzulei - piazza Manna - Partenza tappa
Ore 08.45 - Urzulei - Tele Totes (Fine rettilineo) Partenza prova speciale
Ore 11.00 - Baunei (strada Golgo per loc. Genna Olidone) Arrivo prova speciale
Ore 12.50 - Barisardo - Torre Bari - Arrivo tappa

SABATO 18 giugno 2011

6 ^ Tappa - Barisardo-Lanusei - Km. 59,20
Ore 09.00 - Barisardo (scuole) - Partenza Tappa
Ore 10.20 - Gairo località Ponti Mannu S.S. 198 km 75,00 - Partenza prova speciale
Ore 12.00 - Lanusei località Bosco Selene - Arrivo prova speciale e Arrivo FINALE
Ore 20.00 - Premiazione Hotel Selene

IN COLLABORAZIONE CON

Comune di Arzana, Comune di Barisardo, Comune di Baunei, Comune di Cardedu,
Comune di Desulo, Comune di Gairo, Comune di Girasole, Comune di Jerzu,
Comune di Lanusei, Comune di Lotzorai, Comune di Orgosolo, Comune di Osini,
Comune di Seui, Comune di Talana, Comune di Tortolì, Comune di Ulassai,
Comune di Urzulei, Comune di Ussassai, Comune di Villagrande

Segreteria organizzativa

phone +39 070-65.35.26 +39 349-51.64.713
www.rallydisardegnaibike.it - info@rallydisardegnaibike.it

Rally di Sardegna

Mountain Bike
12 - 18 Giugno 2011

Grafici di gara
Charts of the race

www.comunediarzana.it



REGIONE AUTONOMA
DELLA SARDEGNA

ASSESSORATO DEL TURISMO
ARTIGIANATO E COMMERCIO

AGENZIA REGIONALE
SARDEGNA PROMOZIONE

SARDEGNA



COMUNE DI ARZANA

Rally di Sardegna

Mountain Bike
12 - 18 Giugno 2011

1^ TAPPA - 13 giugno Arzana - Gairo Taquisara - Arzana

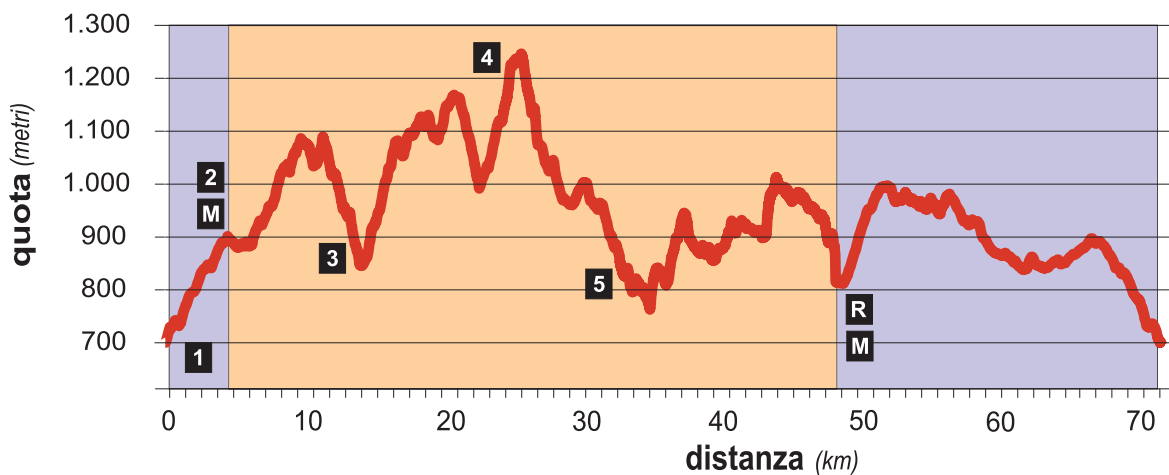
Riepilogo di tappa:

totale 71,300 km; dislivello +2080 metri

Prova speciale:

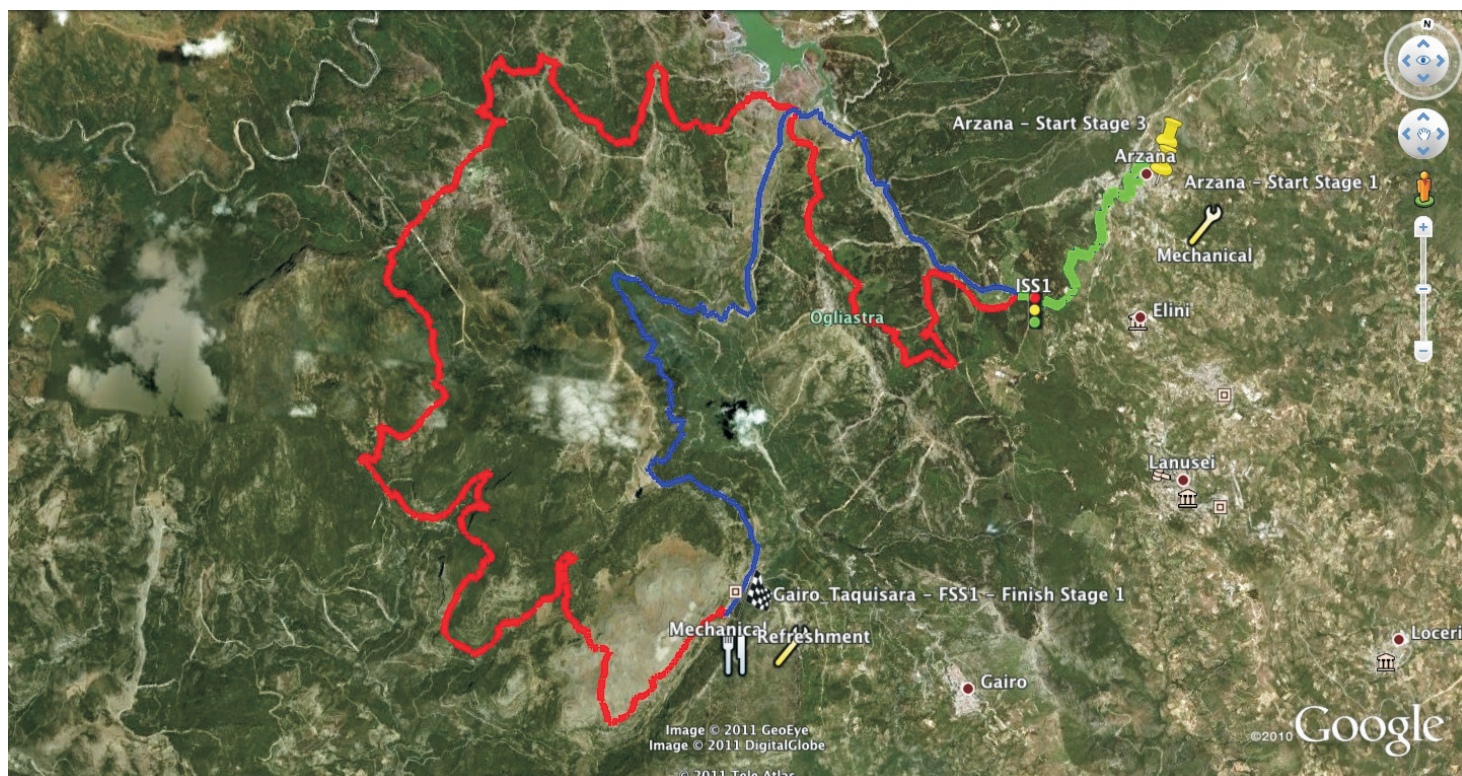
dal 4,400 al 47,900 km

totale 43,500 km; dislivello +1526 metri



- 1 Arzana
- 2 Stazione Ferrovie
- 3 Ex Miniera
- 4 Perda Liana
- 5 Caserma Montarbu
- R Rifornimento
- M Meccanico

Tempo Imposto: 5 ore
Tempo Massimo: 7 ore



Rally di Sardegna

Mountain Bike
12 - 18 Giugno 2011

2^ TAPPA - 14 giugno Arzana - Gennargentu - Arzana

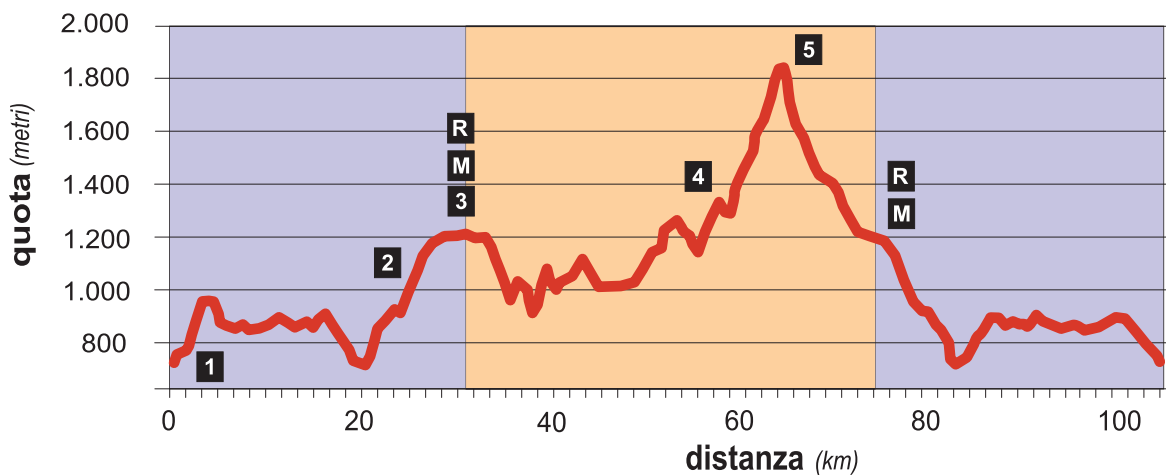
Riepilogo di tappa:

totale 105 km; dislivello +3150 metri

Prova speciale:

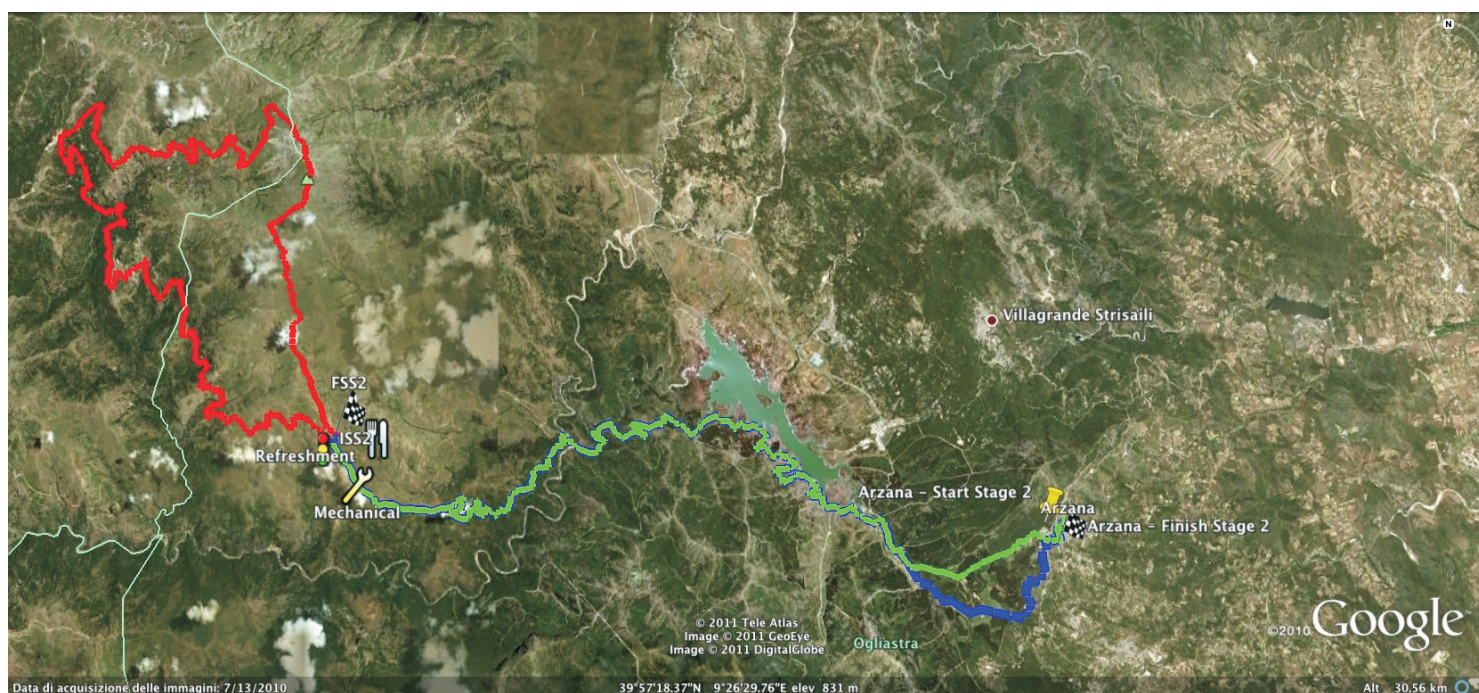
dal 30,700 al 72,400 km

totale 41,700 km; dislivello 1690 metri



- 1** Arzana
- 2** Accu 'e spaddara
- 3** Nuraghe Ruinas
- 4** Rifugio La Marmora
- 5** P.ta La Marmora
- R** Rifornimento
- M** Meccanico

Tempo Imposto: 6 ore
Tempo Massimo: 9 ore



Rally di Sardegna

Mountain Bike
12 - 18 Giugno 2011

3^a TAPPA - 15 giugno Arzana - Villagrande - Talana

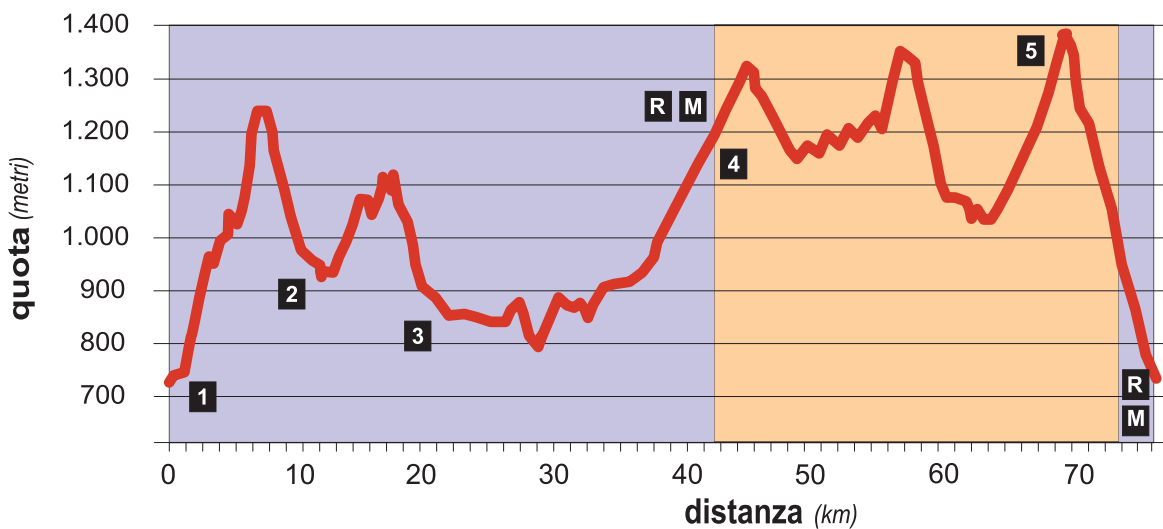
Riepilogo di tappa:

totale 75,500 km; dislivello 2400 metri

Prova speciale:

dal 43,600 al 72,500 km

totale 28,900 km; dislivello 820 metri



Tempo imposto: 5 ore
Tempo Massimo: 7 ore



Rally di Sardegna

Mountain Bike
12 - 18 Giugno 2011

4^a TAPPA - 16 giugno
Talana - Urzulei

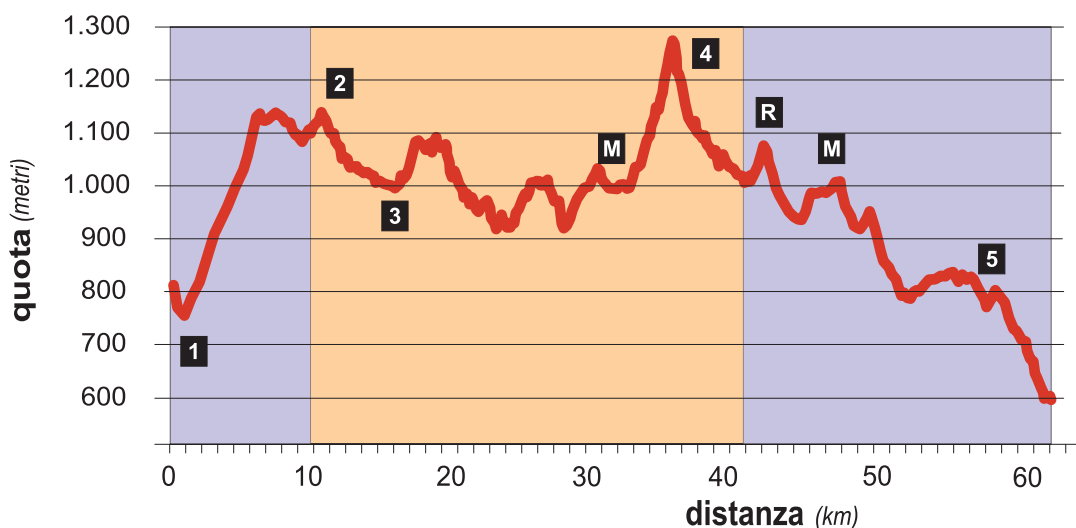
Riepilogo di tappa:

totale 62,500 km; dislivello +1750 metri

Prova speciale:

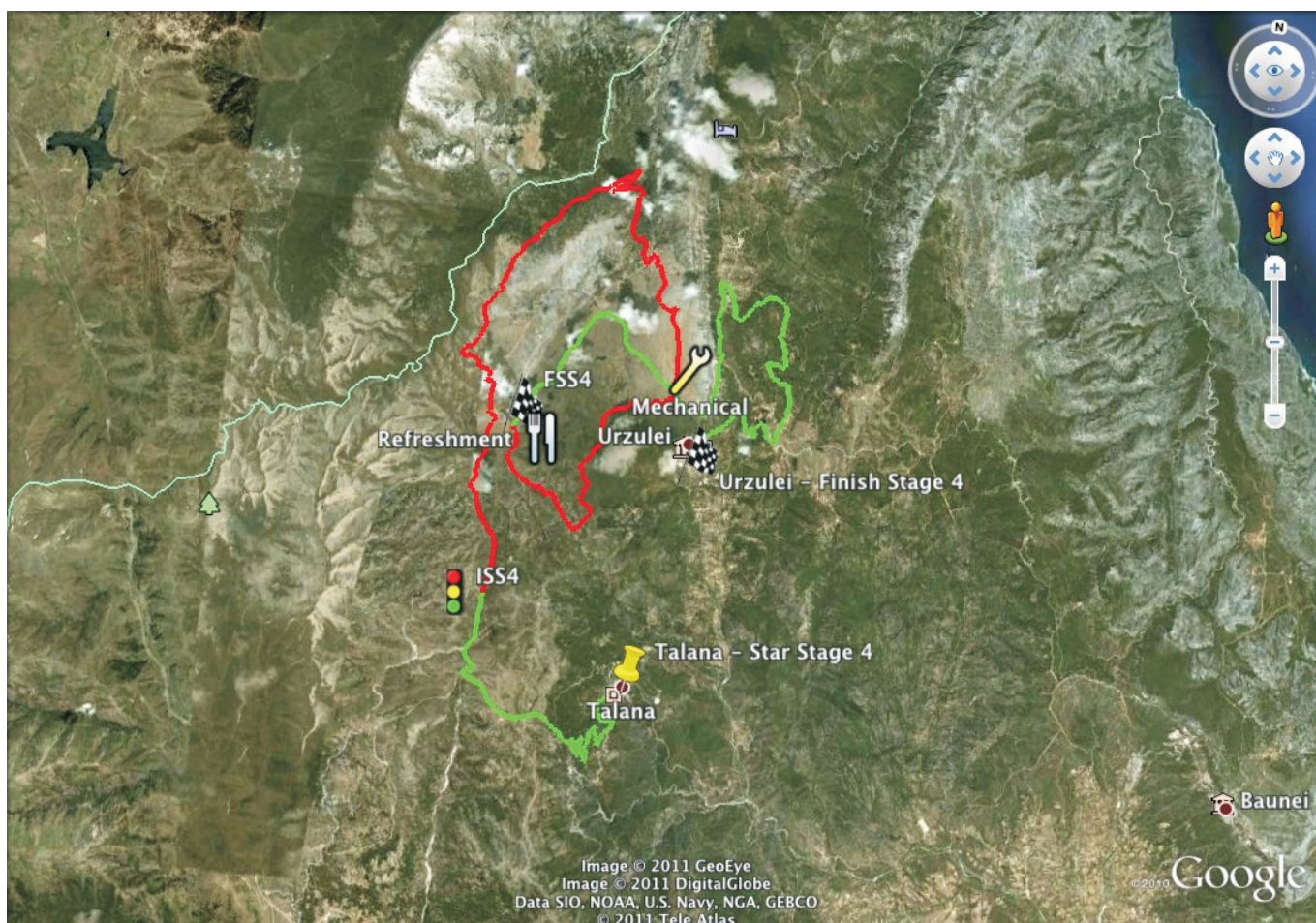
dal 10,500 al 41,100 km

totale 30,600 km; dislivello +915 metri



- | | |
|---|------------------|
| 1 | Talana |
| 2 | Monte Genziana |
| 3 | Sa Codula |
| 4 | M. Pisaneddu |
| 5 | C.ra Giustizieri |
| R | Rifornimento |
| M | Meccanico |

Tempo Imposto: 4 ore
Tempo Massimo: 6 ore



Rally di Sardegna

Mountain Bike
12 - 18 Giugno 2011

5^a TAPPA - 17 giugno Urzulei - Baunei - Barisardo

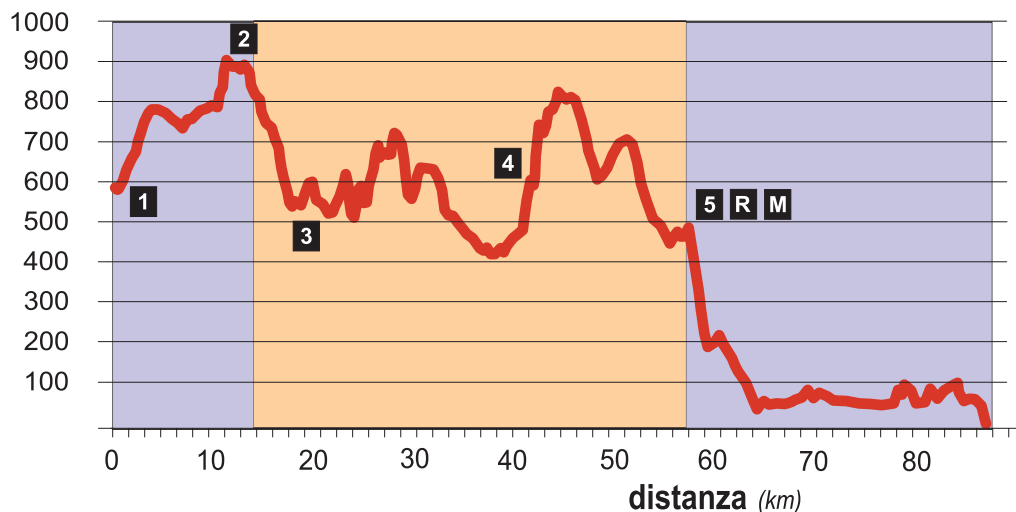
Riepilogo di tappa:

totale 87,200 km; dislivello +2410 metri

Prova speciale:

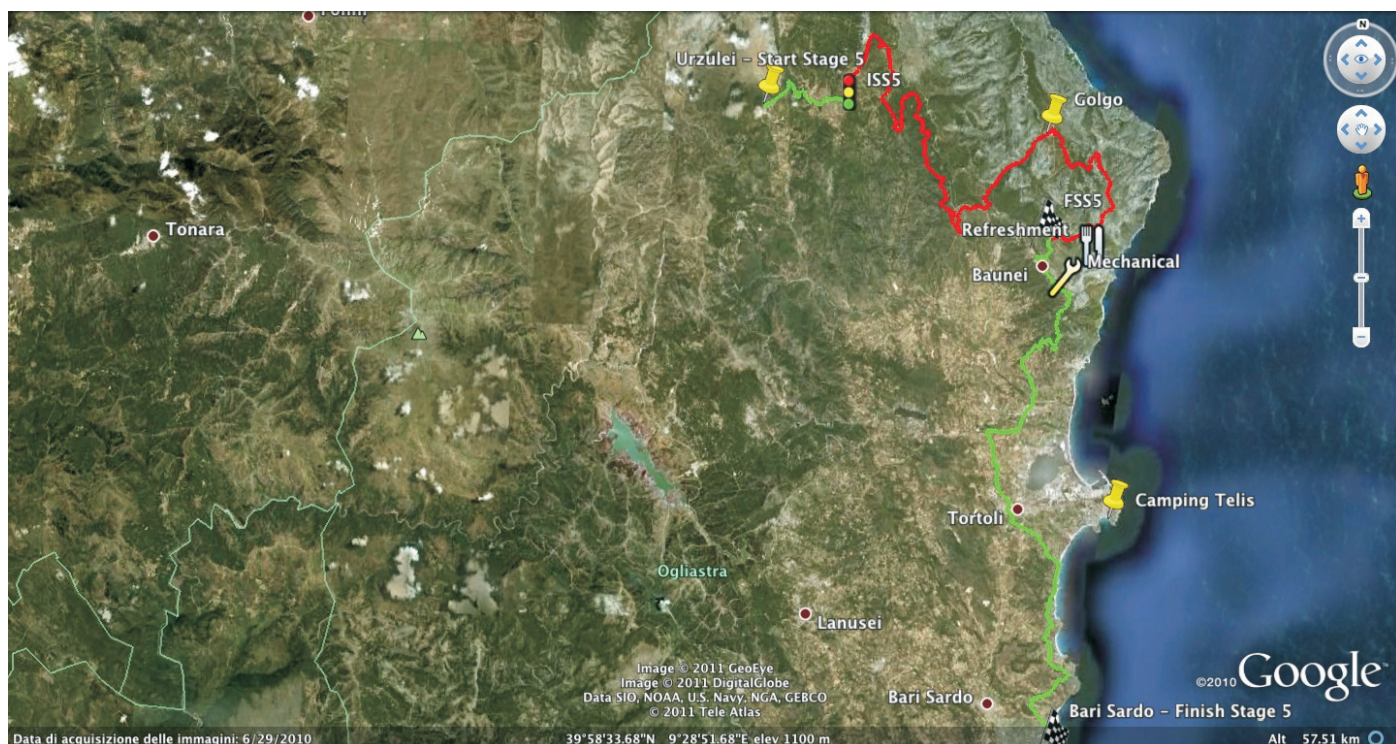
dal 7,600 al 50,500 km

totale 42,900 km; dislivello +1860 metri



- 1 Urzulei
- 2 Monte Oseli
- 3 Serra Oddala
- 4 Co'e Serra
- 5 Strada Ginnirco
- R Rifornimento
- M Meccanico

Tempo Imposto: 5 ore
Tempo Massimo: 8 ore



Rally di Sardegna

Mountain Bike
12 - 18 Giugno 2011

6^ TAPPA - 18 giugno Barisardo - Lanusei

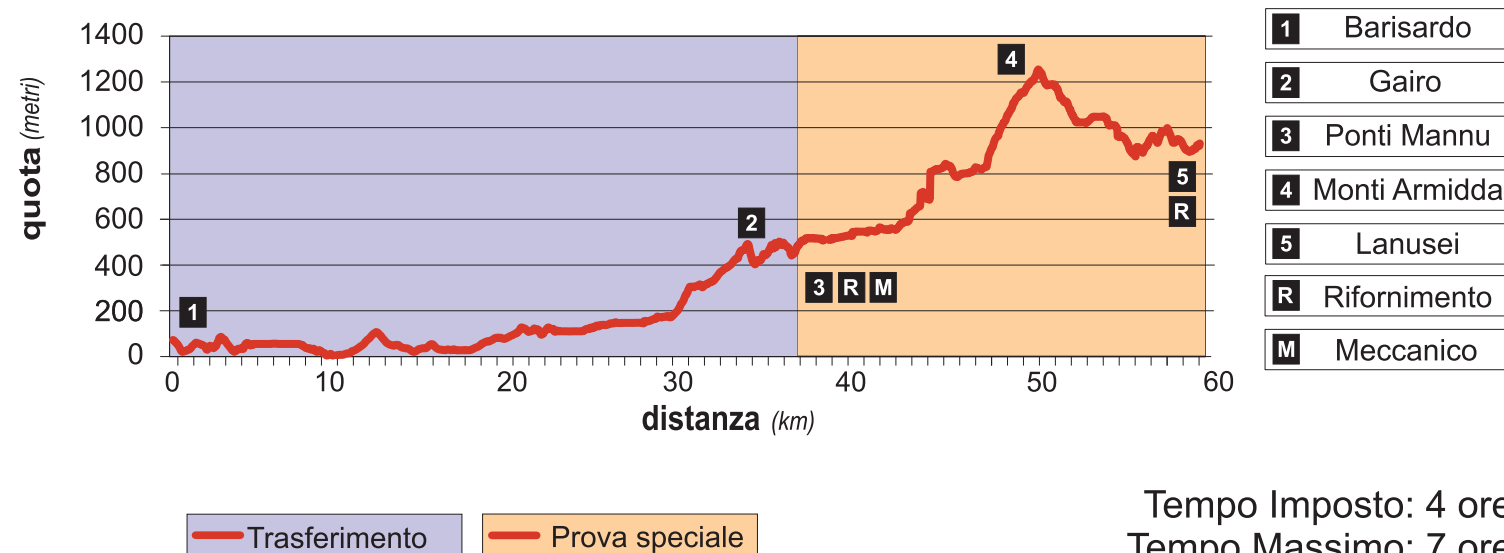
Riepilogo di tappa:

totale 59,200 km; dislivello +2050 metri

Prova speciale:

dal 38,400 al 59,200 km

totale 20,800 km; dislivello 1180 metri



Tempo Imposto: 4 ore
Tempo Massimo: 7 ore

