

PROGRAMMA

10-16 giugno 2012 - Partenza da Arzana (OG) Arrivo a Santa Maria Navarrese
- Comune di Baunei (OG) 12.500 metri di dislivello
450,30 km di percorso totale da percorrere in 7 giorni

LE TAPPE

Domenica 10 giugno 2012

Ore 09.00 - Arzana - piazza Roma - Verifiche
Ore 14.00 - Presentazione e Briefing - Aula Consiliare
Ore 16.00 - Esibizione bambini
Ore 16.45 - Arzana - piazza Roma - presentazione Bikers
Ore 17.10 - Arzana - piazza Roma - Partenza Prologo (Km 7,00)

Lunedì 11 giugno 2012

1^a Tappa - Arzana-Ulassai - Km. 89,90
Ore 09.00 - Arzana - piazza Roma - Partenza tappa
Ore 09.10 - Strada fronte Stazione Arzana - Partenza prova speciale
Ore 11.00 - Br.cu de Nuxis presso Pinneto - Arrivo prova speciale
Ore 12.00 - Ulassai - Grotte Su Marmuri - Arrivo Tappa

Martedì 12 giugno 2012

2^a Tappa - Arzana-Arzana - Km. 111,00
Ore 08.30 - Arzana - piazza Roma - Partenza tappa
Ore 09.30 - Nuraghe Ruinas - Partenza prova speciale
Ore 12.00 - Nuraghe Ruinas - Arrivo prova speciale
Ore 13.00 - Arzana - piazza Roma - Arrivo tappa

Mercoledì 13 giugno 2012

3^a Tappa - Arzana-Talana - Km. 75,50
Ore 08.30 - Arzana - piazza Roma - Partenza tappa
Ore 10.45 - Passo Correboi (S.S. 398 Km 148,1) - Partenza prova speciale
Ore 12.40 - Talana (Funtana Filigi) - Arrivo prova speciale
Ore 12.50 - Talana - piazza S. Marta - Arrivo tappa

Giovedì 14 giugno 2012

4^a Tappa - Talana-Urzulei (Genna Silana) km. 55,00
Ore 08.30 - Talana - piazza S. Marta - Partenza tappa
Ore 08.45 - Cantiere Monte Genziana (fine asfalto)
Ore 10.45 - Urzulei Monte Gruttas (segui asfalto) - Arrivo prova speciale
Ore 11.50 - Urzulei - Genna Silana - Arrivo tappa

Venerdì 15 giugno 2012

5^a Tappa - Urzulei (Genna Silana)-Baunei (S.M. Navarrese) - Km. 78,00
Ore 08.30 - Urzulei - (Genna Silana) - Partenza tappa e prova speciale
Ore 11.00 - Baunei (Golgo loc. Chiesa San Pietro) - Arrivo prova speciale
Ore 12.50 - Baunei (S.M. Navarrese) - Ostello della gioventù - Arrivo tappa

Sabato 16 giugno 2012

6^a Tappa - Baunei (S.M. Navarrese)-Triei-Baunei (S.M. Navarrese) - Km. 40,90
Ore 09.00 - Baunei (S.M. Navarrese) - Partenza Tappa
Ore 09.20 - Triei - loc. Cava - Partenza prova speciale
Ore 10.15 - Triei - Bau Nuraxi - Arrivo prova speciale
Ore 11.15 - Santa Maria Navarrese spiaggia Lungomare - ARRIVO FINALE
Ore 14.30 - Premiazione Santa Maria Navarrese (Baunei)

BITAS

Borsa Internazionale del Turismo Attivo in Sardegna

L'altra stagione



Rally di Sardegna

Mountain Bike

10 - 16 giugno 2012

Grafici di gara
Charts of the race

Segreteria organizzativa

+39 349-51.64.713

www.rallydisardegnaibike.it - info@rallydisardegnaibike.it



REGIONE AUTONOMA
DELLA SARDEGNA

AGENZIA GOVERNATIVA REGIONALE
SARDEGNA PROMOZIONE

SARDEGNA



Comune di Arzana

LEGENDA

 SETTORE SELETTIVO / Selective Selections

 TRASFERIMENTO / Transfer

R RIFORNIMENTO / Refreshment

M MECCANICO / Mechanic

NUMERI DI EMERGENZA

Emergency Numbers / Numeros de Emergencia

380 3130714 - 334 6754216



Rally di Sardegna

Mountain Bike
10 - 16 giugno 2012

1^ TAPPA - 11 giugno Arzana - Montarbu - Ulassai

tappa:

totale 56,100 km; dislivello 1910 metri

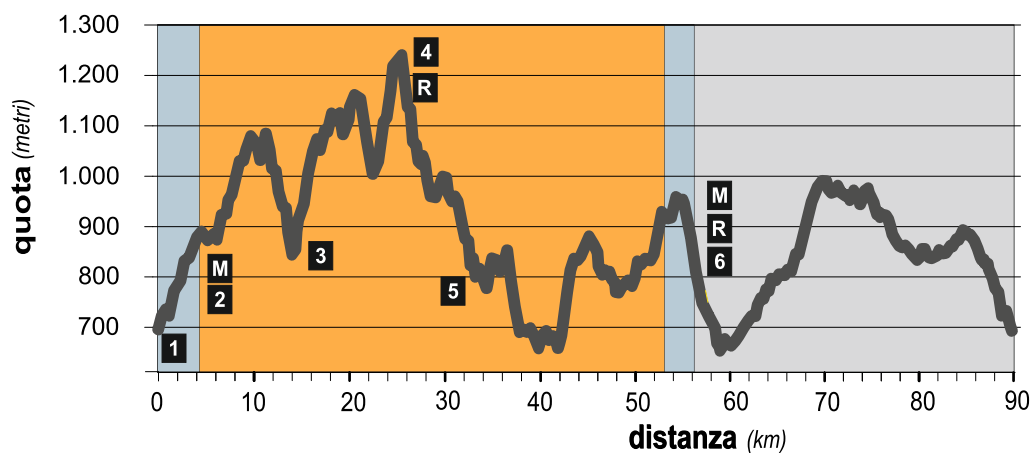
trasferimento fuori gara:

extra 34,000 km; dislivello +560 metri

prova speciale:

dal 4,490 al 53,100 km

totale 48,610 km; dislivello 1650 metri



Quota s.l.m. (metri)

1	Arzana
2	Stazione Ferrovie
3	Ex Miniera
4	Perda Liana
5	Caserma Montarbu
6	B.cu de Nuxis
R	Rifornimento
M	Meccanico

Trasferimento Prova speciale Trasferimento fuori gara

Tempo imposto: 4 ore
Tempo Massimo: 7 ore



tappa:
totale 111 km; dislivello 3590 metri

prova speciale:
dal 36,200 al 77,900 km
totale 41,700 km; dislivello 1690 metri

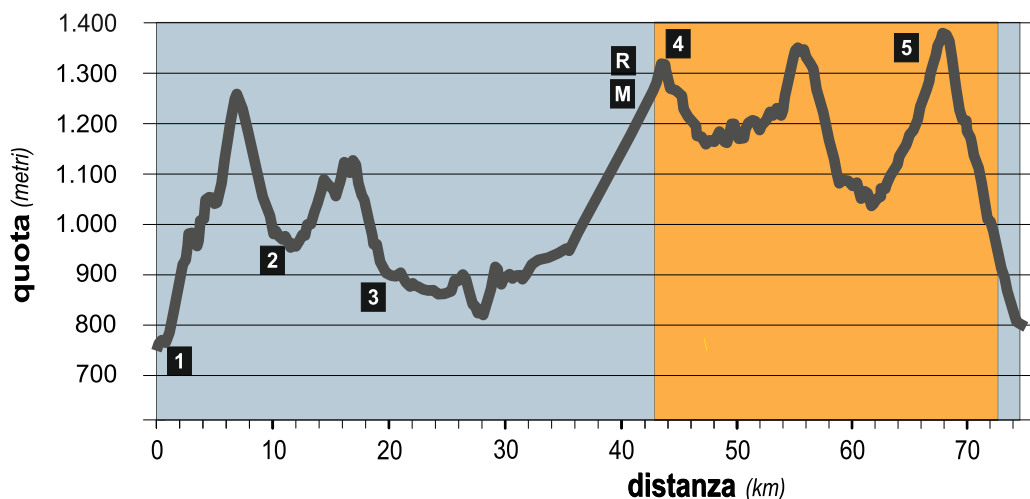


Tempo imposto: 7 ore
Tempo Massimo: 10 ore



tappa:
totale 75,500 km; dislivello 2390 metri

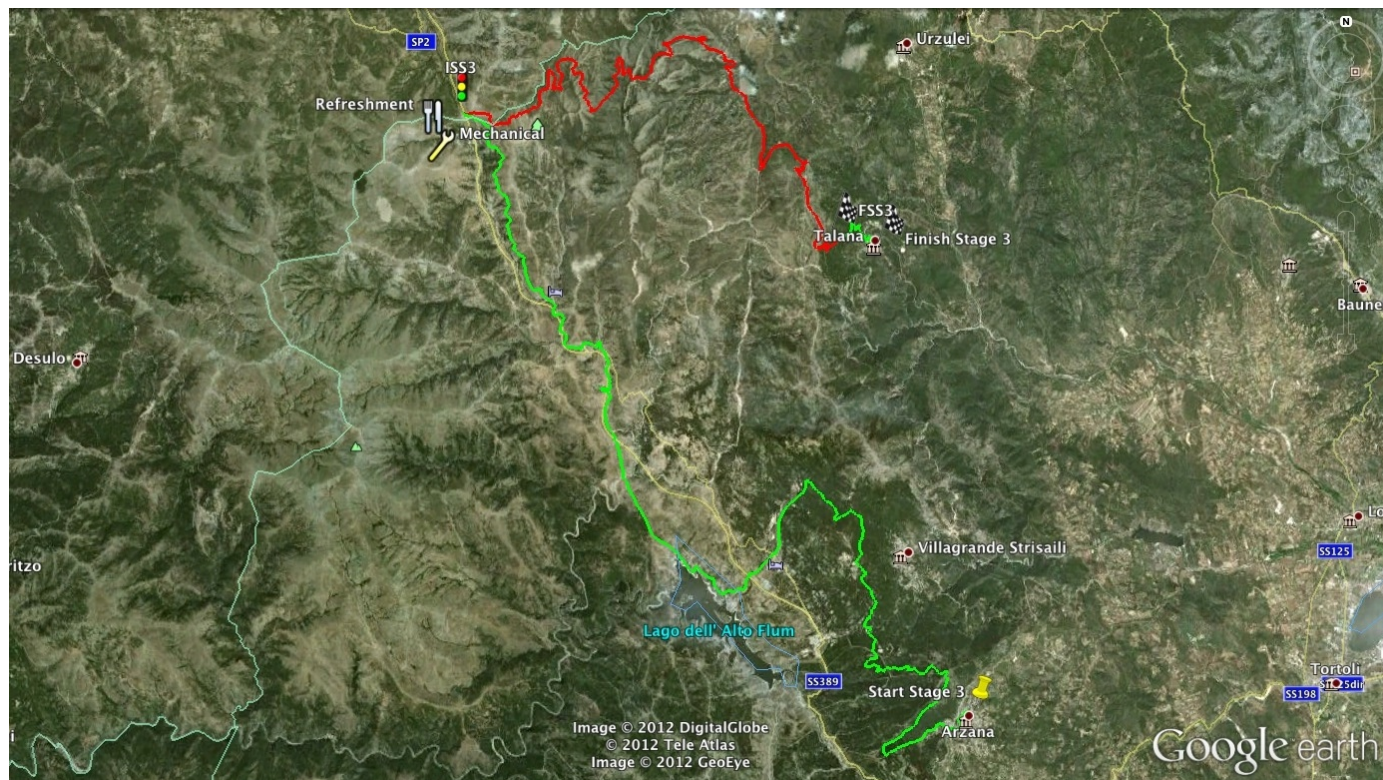
prova speciale:
dal 43,600 al 72,500 km
totale 28,900 km; dislivello 830 metri



Quota s.l.m. (metri)

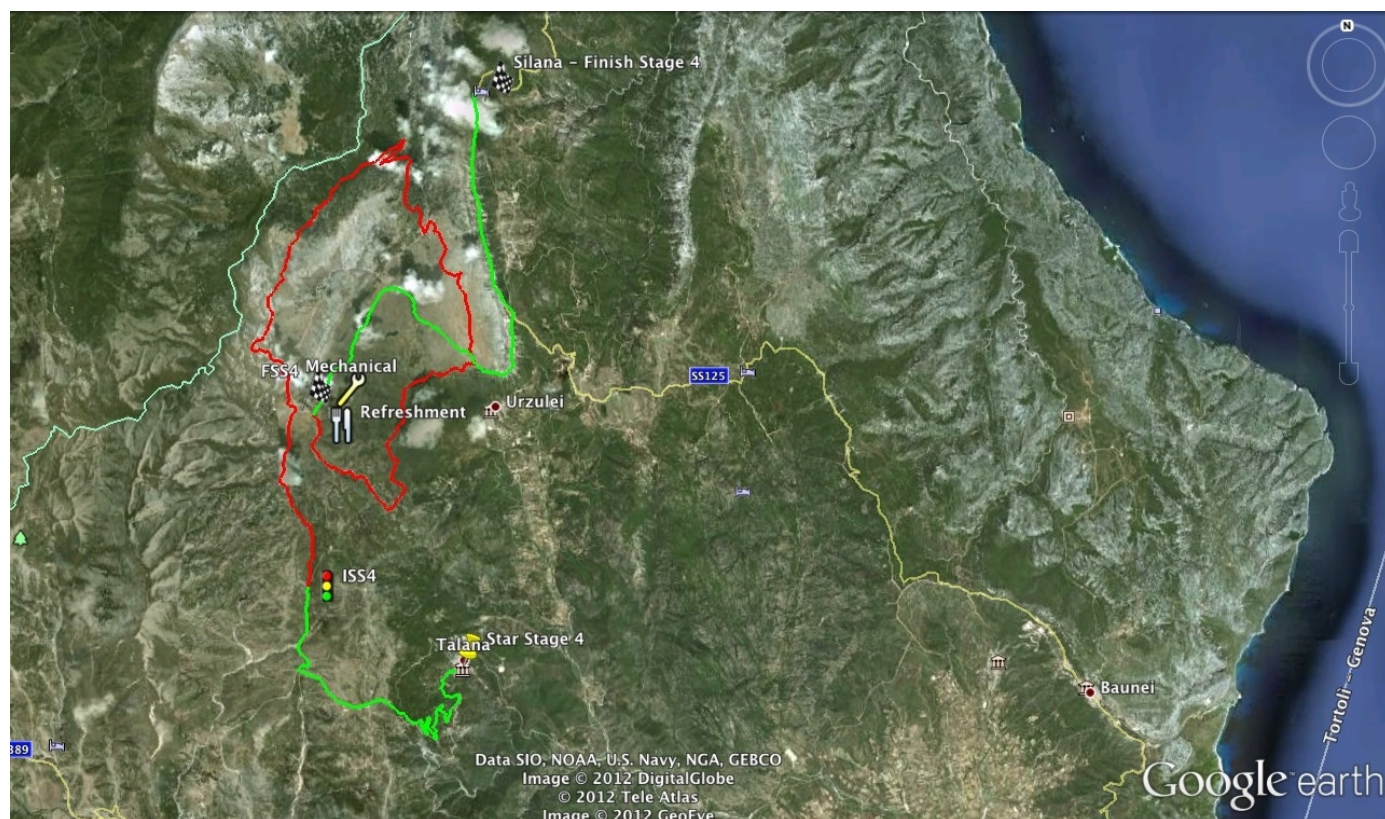
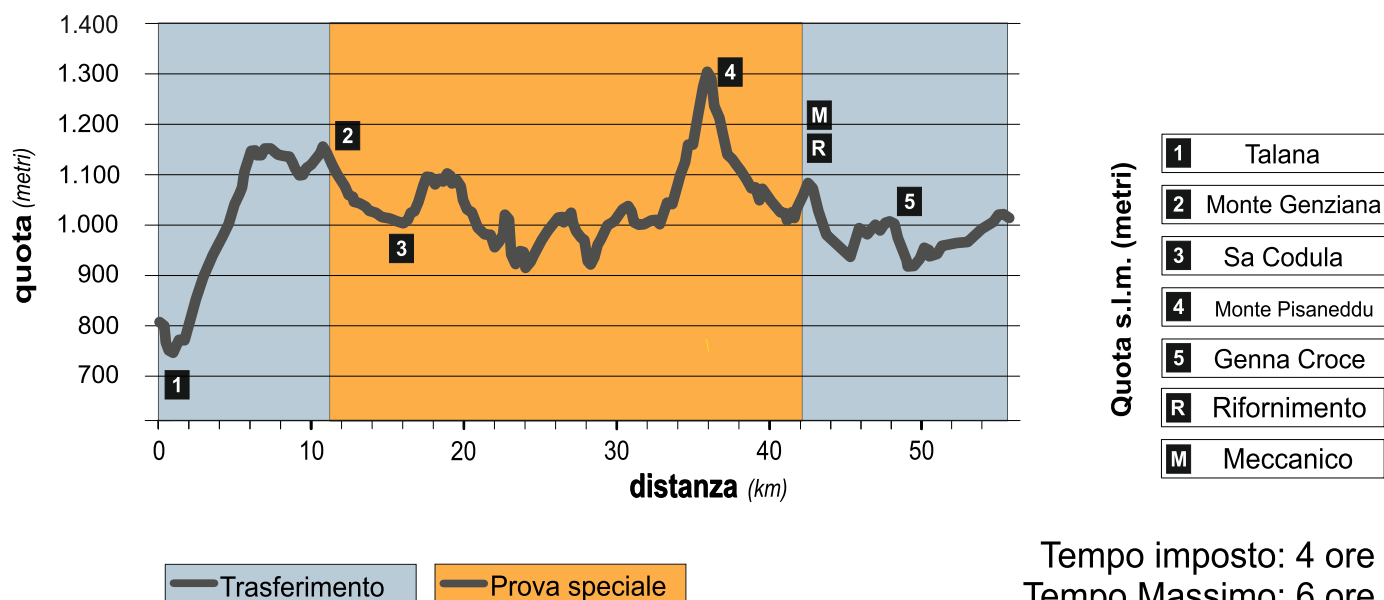
1	Arzana
2	Genna'e Roperi
3	Villanova Strisaili
4	Arcu Corr'e Boi
5	Genna Tuvera
R	Rifornimento
M	Meccanico

Tempo imposto: 5 ore
Tempo Massimo: 8 ore



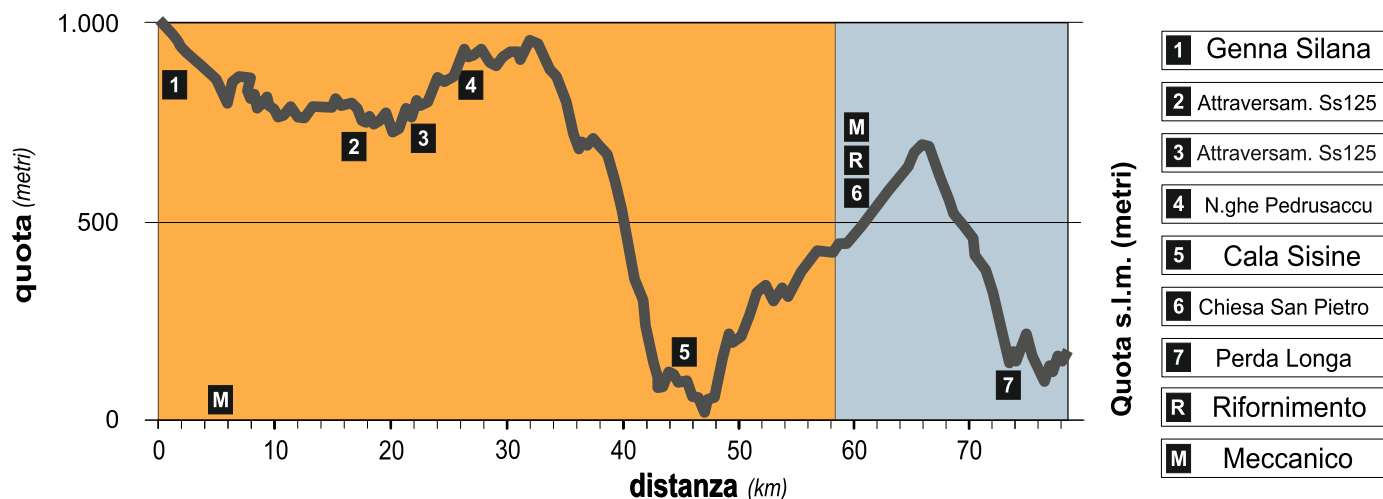
tappa:
totale 55 km; dislivello 1690 metri

prova speciale:
dal 10,500 al 41,100 km
totale 30,600 km; dislivello 915 metri

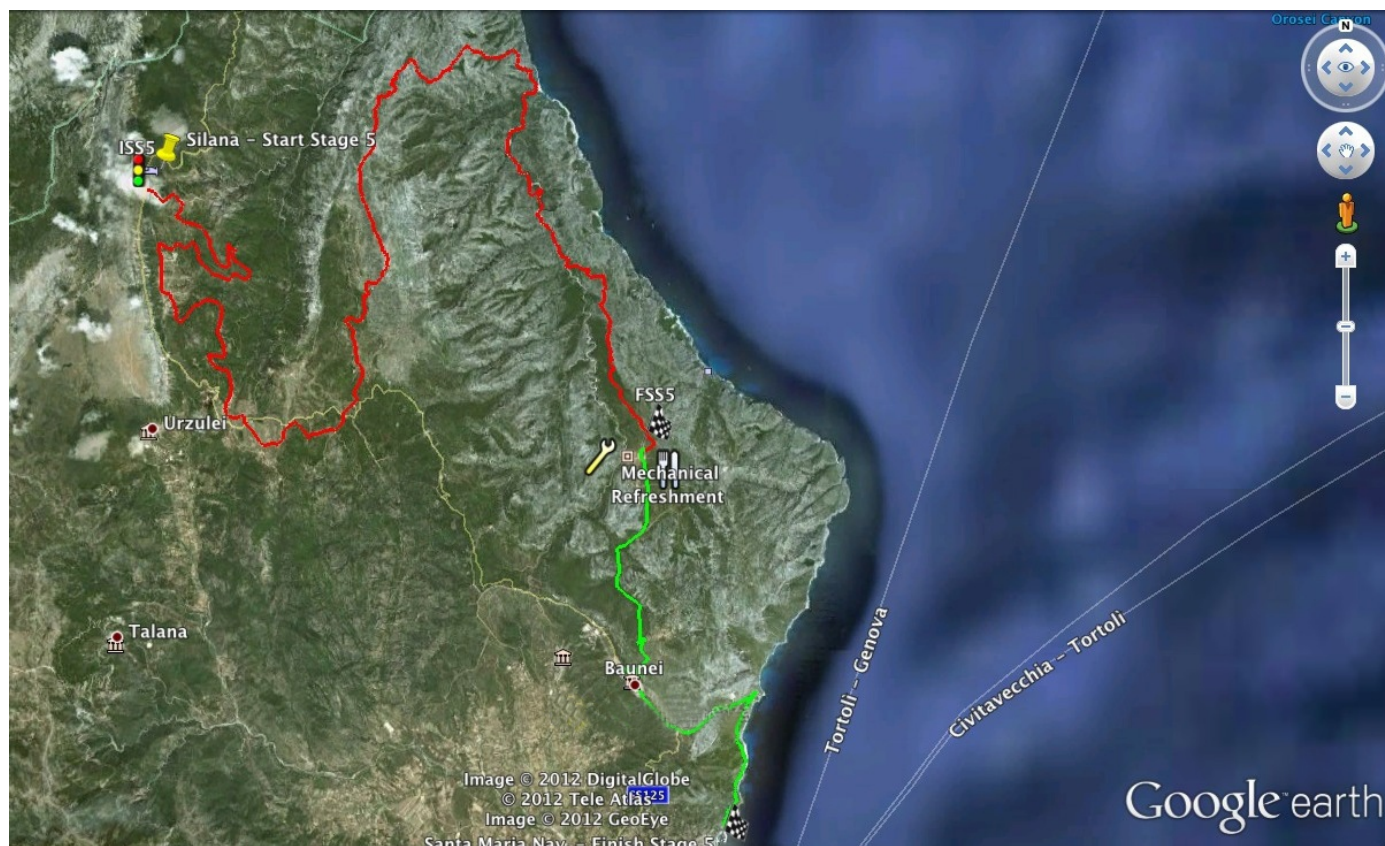


tappa:
totale 77,500 km; dislivello 1965 metri

prova speciale:
dal 0 al 57,900 km
totale 58 km; dislivello 1440 metri



Tempo imposto: 5 ore
Tempo Massimo: 7 ore



Rally di Sardegna

Mountain Bike
10 - 16 giugno 2012

6^ TAPPA - 16 giugno

Santa Maria Navarrese - Santa Maria Navarrese

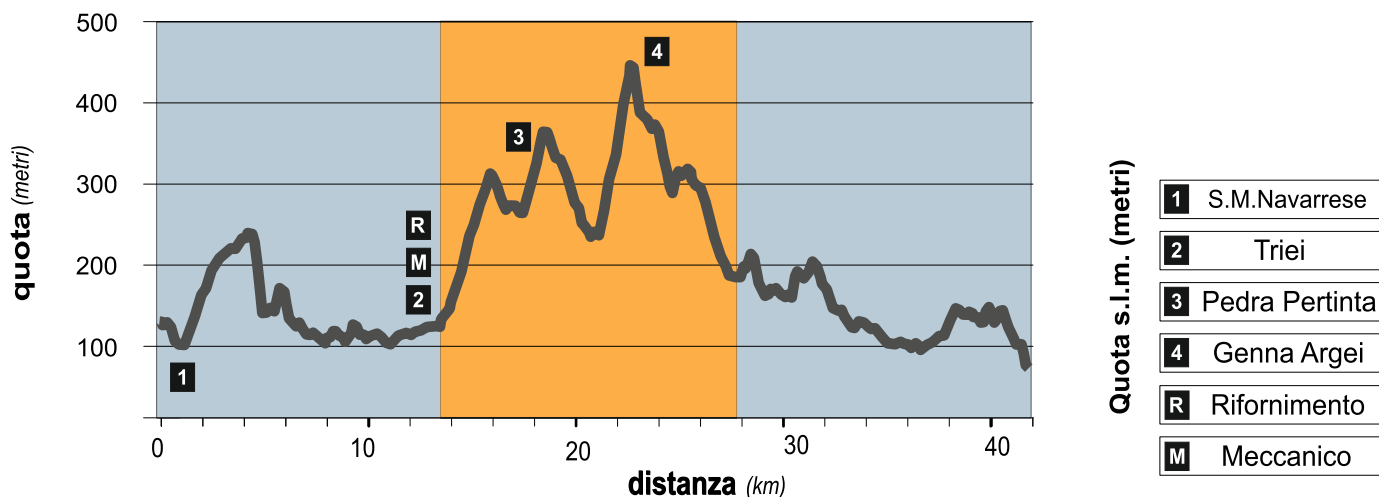
tappa:

totale 40,900 km; dislivello 1090 metri

prova speciale:

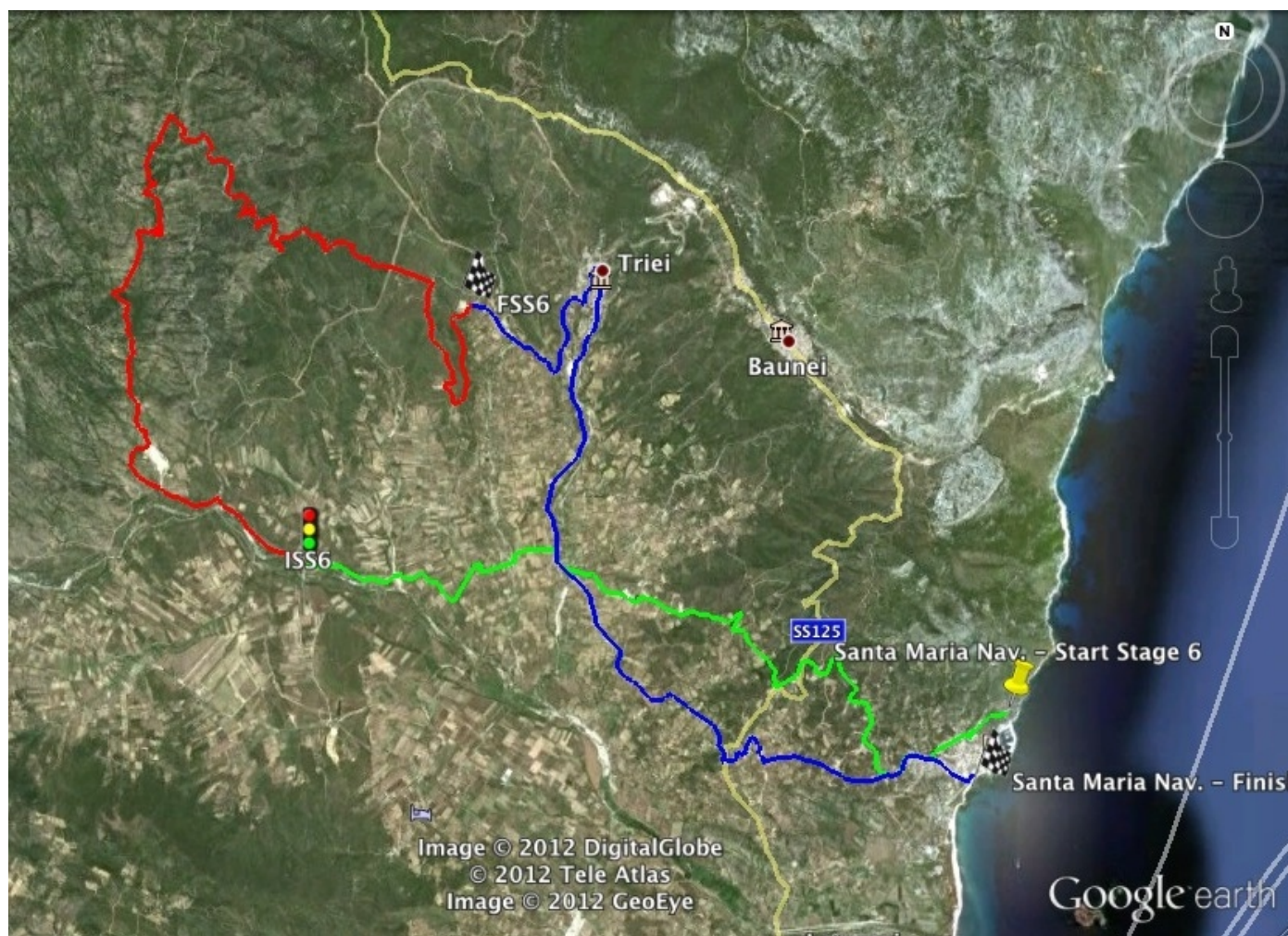
dal 11,700 al 27,900 km

totale 16,200 km; dislivello 620 metri



Trasferimento Prova speciale

Tempo imposto: 4 ore
Tempo Massimo: 6 ore



NOTE

RALLY DI SARDEGNA BIKE 2012

LE DISTANZE SONO ESPRESSE IN KM. / *DISTANCE EXPRESSED IN KM*

TAPPE	PARTENZA		ARRIVO	disl tappa +	disl tappa Climb Stage +	disl s.s. + Climb S.S. +	disl s.s. - Climb S.S. -
STAGE	DEPARTUR E		ARRIVAL				
1 ^ tappa/stage	0		56,10	1910	-1761		
	ISS1-M	FSS1	TOT. SS1				
SS1	4,49	53,10	48,61			1650	-1610
T. IMP. 4 ore							
T. MAX 7 ore							
Transf		90,1	34,00	562	-715		
2 ^ tappa/stage	0		111,00	3590	-3594		
	ISS2-RIF-M	FSS2-RIF-M	TOT. SS2				
SS2	36,20	77,90	41,70			1690	-1670
T. IMP. 7 ore							
T. MAX 10 ore							
3 ^ tappa/stage	0		75,50	2390	-2382		
	ISS3-RIF-M	FSS3	TOT. SS3				
SS3	43,60	72,50	28,90			830	-1120
T. IMP. 5 ore							
T. MAX 8 ore							
4 ^ tappa/stage	0		55,00	1690	-1430		
	ISS4	FSS4/RIF/M	TOT. SS4				
SS4	10,50	41,10	30,60			915	-1045
T. IMP. 4 ore							
T. MAX 6 ore							
5 ^ tappa/stage	0		77,50	1965	-2910		
	ISS5	FSS5-RIF-M	TOT. SS5				
SS5	0,00	57,90	57,90			1440	-2070
T. IMP. 5 ore							
T. MAX 7 ore							
6 ^ tappa/stage	0		40,90	1090	-1140		
	ISS6-RIF-M	FSS6	TOT. SS6				
SS6	11,70	27,90	16,20			620	-520
T. IMP. 4 ore							
T. MAX 6 ore							
	Totale km	percorso	450,00				
	Totale km	P.S.	223,91	13197	-13932	7145	-8035